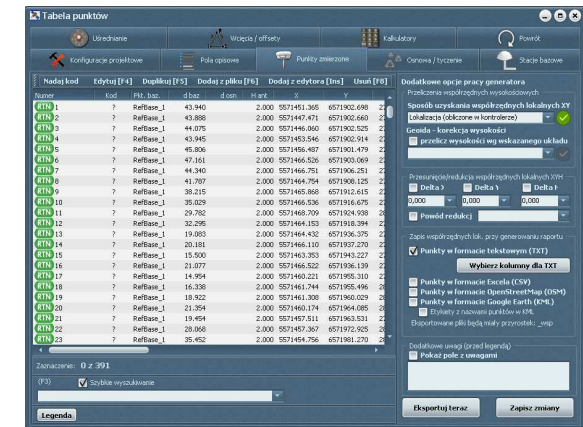


SPECYFIKACJA - PORÓWNANIE WERSJI RAPORTÓW GPS

MODUŁ	Obsługa danych RTK	Format wyjścia TXT RTF HTML	Wybór kolumn raportu	Eksport wsp. punktów	Obsługa geoid K-86 EVRF2007	Podgląd i edycja tabeli pikiet	Obsługa offsetów	Tabela punktów bazowych	Kontrola punktów osnowy i tycznych	Korekta wsp. Delta	Moduł uśredniania pikiet	Korekty Wys. anten	Wystrój Interfejsu	CENA Netto PLN / stan. ¹
WERSJA														
Raporty GPS PRO	✓	✓	✓	✓	✓	✓	✓	✓	✓	✓	✓	✓	7 opcji	320
Raporty GPS Standard	✓	✓	✓	✗	✗	✗	✗	✗	✗	✗	✗	✗	3 opcje	200
Raporty GPS (wersja demo) ²	✓	✓	✓	✓	✓	✓	✓	✓	✓	✓	✓	✓	7 opcji	-



Dostępne skórki interfejsu (wystrój/wygląd)

Wygląd ekranu startowego

Moduł tabeli (wersja PRO)

¹ Cena za pierwsze stanowisko. Nowe ceny obowiązujące od 16-03-2015, bieżące dostępne są pod adresem: <http://raportygps.pl/cennik>

² W wersji demo możliwość wypróbowania pracy przy maksymalnych możliwościach (PRO) – ale z ograniczeniem czasowym do 7 dni

Obsługa danych RTK	Możliwość wczytania danych GPS (potrzebnych do wygenerowania raportu RTK) z różnych plików, np. RW5, JXL.itd
Wybór kolumn raportu	Możliwość wyboru, jakie kolumny mają trafić do generowanego raportu
Format wyjścia	Szybki wybór formatu generowania raportu: HTML (przeglądarka), RTF (Word), TXT (tekstowy)
Eksport współrzędnych pikiet	Zapis współrzędnych pikiet do pliku przy generowaniu raportu (tekstowy TXT,CSV) lub inne mapowe: OSM, KML
Obsługa geoid	Możliwość przeliczeń z WGS84 do układu Kronsztad 86 lub Amsterdam (EVRF2007) – potrzebne przy modyfikacji pikiet
Podgląd i edycja tabeli pikiet	Możliwość podglądu, jakie pikiety zostały zaimportowane, jakie mają współrzędne i inne parametry – możliwość dowolnej zmiany danych. Dodatkowo weryfikacja poprawności współrzędnych uzyskanych z kontrolera. Także dodatkowy zestaw funkcji pozwalających na automatyzację – np. nadawania/zmiany numeracji punktów, kodów, opisów oraz innych danych.
Obsługa offsetów	Obsługa offsetów (domiarów ortogonalnych lub pktów na linii), wcięć liniowych i innych metod pośrednich
Kontrola punktów osnowy i tycznych	Osobna tabela z wykazem różnic pomiędzy punktami osnowy, a punktami zmierzonymi (w porównaniu do wymaganych przez wytyczne). Interfejs pozwalający na sprawdzenie różnic przed wygenerowaniem raportu.
Tabela punktów bazowych	Tabela zawierająca listę punktów bazowych i ich współrzędnych
Korekta współrzędnych (Delta)	Możliwość nadania korekty wysokości dla wynikowych współrzędnych (przydatne jeśli wyjście wsp. ma być w układzie Kronsztad 60 i jesteśmy w posiadaniu różnicy na wysokości w stosunku do układu Kronsztad 86)
Moduł uśredniania	Możliwość automatycznego uśredniania współrzędnych pikiet wg zadanych kryteriów (także kontrolnych)
Korekta wysokości anten	Możliwość wprowadzania korekt lub ustalania wysokości tyczki i anteny oraz wzajemnych przeliczeń (w module tabeli).
Wystrój interfejsu	Możliwość zmiany wyglądu interfejsu i dostosowania go do własnych upodobań

Uwaga 1: w obecnej wersji aplikacja nie posiada modułu dokonywania/raportowania kalibracji lokalnych (wyliczeń opartych o punkty dostosowania). Jeśli oprogramowanie kontrolera obsługuje takie funkcje i zapisuje w formacie danych współrzędne już po kalibracji – w raporcie powinny być one widoczne.

Moduł obsługujący kalibracje jest w trakcie rozwoju i będzie dostępny jako osobny, opcjonalny moduł.

Uwaga 2: Ze względu na brak jednoznacznych procedur lub siatki przeliczeń na układ Kronsztad 60, realizacja wyjścia do tego układu musi być dokonywana ręcznie – przy określeniu różnicy uzyskanej z ośrodka geodezyjnego

SZCZEGÓŁOWA CHARAKTERYSTYKA FORMATÓW WEJŚCIA

Wersja programu	Raporty GPS Standard	Raporty GPS PRO
Format danych ³		
PGPS : RTK PowerGPS (Android)	✓	
POŁA KONFIGURACJI USŁUG POPRAWEK RTK ⁴	✓	
WSPÓŁRZĘDNE LOKALNE (2000) ⁵	✓	
NAZWY STACJI BAZOWYCH ⁶	✓	
PUNKTY OSNOWY ⁷	✗	✓
OFFSETY I WCIĘCIA ⁸	✗	✓



3

- SĄ DANE I OBSŁUGA, ✗ - SĄ DANE ALE BRAK WSPARCIA W TEJ WERSJI, ✗ - BRAK DANYCH LUB INFORMACJI NA ICH TEMAT, OBSŁUGA NIEMOŻLIWA



3



3

⁴ Opis zakresu pozyskania informacji nt. nazwy usług (np. ASG) strumieni (np. ich nazw, klasy np. VRS\MAC), użytych portów..itd

⁵ Wskazuje czy mamy możliwość odczytać współrzędne lokalne (lokalizacja: kontroler), czy też trzeba je przeliczyć z układu WGS84 (lokalizacja: przeliczenie z WGS84)

⁶ Wskazuje czy format udostępnia faktyczne nazwy stacji (np. RTCM0001) czy też nazewnictwo jest sztuczne (określone przez kontroler lub program)

⁷ Informacja, czy w formacie są dane punktów osnowy (które program może podczytać)

⁸ Wskazuje obsługę danych dotyczących wcięć – jeśli format danych RTK lub wersja programu udostępniają taką obsługę

Wersja programu	Raporty GPS Standard	Raporty GPS PRO
Format danych		
RTKP : RTK PowerGPS (Android)		✓
POLA KONFIGURACJI USŁUG POPRAWEK RTK		✓
WSPÓŁRZĘDNE LOKALNE (2000)		✓
NAZWY STACJI BAZOWYCH		✓
PUNKTY OSNOWY		✗
OFFSETY I WCIĘCIA		✗
CSV : Landstar (z CHC)		✓
POLA KONFIGURACJI USŁUG POPRAWEK RTK		✗
WSPÓŁRZĘDNE LOKALNE (2000)		✓
NAZWY STACJI BAZOWYCH	✗ ✓ (program ustala numery stacji licząc od 1)	
PUNKTY OSNOWY		✗
OFFSETY I WCIĘCIA		✗

Wersja programu	Raporty GPS Standard		Raporty GPS PRO	
Format danych				
DB : Landstar (z CHC)				
POLA KONFIGURACJI USŁUG POPRAWEK RTK				
WSPÓŁRZĘDNE LOKALNE (2000)				
NAZWY STACJI BAZOWYCH				
PUNKTY OSNOWY				
OFFSETY I WCIĘCIA				
JXL : Trimble (Access lub Controller)				
POLA KONFIGURACJI USŁUG POPRAWEK RTK				
WSPÓŁRZĘDNE LOKALNE (2000)				
NAZWY STACJI BAZOWYCH				
PUNKTY OSNOWY	✘		✔	
OFFSETY I WCIĘCIA	✘		✔	

Wersja programu	Raporty GPS Standard	Raporty GPS PRO
Format danych		
RW5 : SurvCe (Carlson)		
POLA KONFIGURACJI USŁUG POPRAWEK RTK	✘ (bez numeru portu i nazwy dostawcy)	✓
WSPÓŁRZĘDNE LOKALNE (2000)		✓
NAZWY STACJI BAZOWYCH		✓
PUNKTY OSNOWY	✓ (z osobnego pliku lokalizacji)	
OFFSETY I WCIĘCIA	✘	✓
RAW : FieldGenius		
POLA KONFIGURACJI USŁUG POPRAWEK RTK		✘
WSPÓŁRZĘDNE LOKALNE (2000)		✓
NAZWY STACJI BAZOWYCH	✓ (zależnie od formatu RAW)	
PUNKTY OSNOWY	✘ (obsługa w trakcie realizacji)	
OFFSETY I WCIĘCIA	✘ (obsługa w trakcie realizacji)	

Wersja programu	Raporty GPS Standard	Raporty GPS PRO
Format danych		
RAW : Geomax		✓
POLA KONFIGURACJI USŁUG POPRAWEK RTK	✗ (tylko nazwa strumienia i typ poprawek)	✓
WSPÓŁRZĘDNE LOKALNE (2000)		✓
NAZWY STACJI BAZOWYCH		✓
PUNKTY OSNOWY	✗	✓
OFFSETY I WCIĘCIA		✗
CSV : Geosun		✓
POLA KONFIGURACJI USŁUG POPRAWEK RTK		✗
WSPÓŁRZĘDNE LOKALNE (2000)		✓
NAZWY STACJI BAZOWYCH	✗ ✓ (program ustala numery stacji licząc od 1)	
PUNKTY OSNOWY	✗	✓
OFFSETY I WCIĘCIA	✗	✓

Wersja programu	Raporty GPS Standard	Raporty GPS PRO
Format danych		
TSJ : Topcon (TopSurv)		✓
POLA KONFIGURACJI USŁUG POPRAWEK RTK		✗
WSPÓŁRZĘDNE LOKALNE (2000)	✗	program musi przeliczyć z WGS84 ✓
NAZWY STACJI BAZOWYCH		✓
PUNKTY OSNOWY	✗	✓
OFFSETY I WCIĘCIA	✗	✓
MJF : Topcon (Magnet)		✓
POLA KONFIGURACJI USŁUG POPRAWEK RTK		✗
WSPÓŁRZĘDNE LOKALNE (2000)	✗	program musi przeliczyć z WGS84 ✓
NAZWY STACJI BAZOWYCH		✓
PUNKTY OSNOWY	✗	✓
OFFSETY I WCIĘCIA	✗	✓

Wersja programu	Raporty GPS Standard	Raporty GPS PRO
Format danych		
XML : LandXML (Leica SmartWorx)		
POLA KONFIGURACJI USŁUG POPRAWEK RTK	✘	✔ bez nazwy dostawcy i kolumny protokołu (NTRIP) ✔
WSPÓŁRZĘDNE LOKALNE (2000)		✔
NAZWY STACJI BAZOWYCH		✔
PUNKTY OSNOWY	✘	✔
OFFSETY I WCIĘCIA		✘
TXT : Raport z generatora Leici		
POLA KONFIGURACJI USŁUG POPRAWEK RTK		✘
WSPÓŁRZĘDNE LOKALNE (2000)		✔
NAZWY STACJI BAZOWYCH		✔
PUNKTY OSNOWY		✘
OFFSETY I WCIĘCIA		✘

SPECYFIKA DOSTĘPNOŚCI DANYCH USŁUG RTN W FORMATACH

Info dla każdego punktu

Format	ASG	system.asgeupos.pl	8080	NAWGEO_VRS_3_1	VRS	RTCM 3.1	NTRIP	RTN	GSM GPRS	0756	BLH / XYZ
Format	Dostawca	Serwer / IP	Port	Strumień	Rodzaj	Format	Protokół	Typ	Zródło	ID stacji baz	Wsp. stacji baz.
CSV Landstar	NIE	NIE	NIE	NIE	NIE	NIE	NIE	NIE	TAK	NIE	NIE
DB Landstar	NIE	NIE	NIE	NIE	NIE	NIE	NIE	NIE	NIE	TAK	TAK
JXL Trimble	NIE	TAK	TAK	TAK	+	TAK	TAK (tylko NTRIP)	TAK	NIE	TAK	TAK
RW5 SurvCE	NIE	NIE	NIE	TAK	+	TAK	TAK	+	TAK	TAK	TAK
TSJ Topcon	NIE	NIE	NIE	NIE	NIE	NIE	NIE	NIE	NIE	TAK	TAK
MJF Topcon	NIE	NIE	NIE	NIE	NIE	NIE	NIE	NIE	NIE	TAK	TAK
XML Leica	NIE	TAK	TAK	TAK	TAK	TAK	NIE	TAK	NIE	TAK	TAK
RAW Fieldgenius	NIE	NIE	NIE	NIE	NIE	TAK	NIE	NIE	NIE	TAK	TAK
RAW Geoapp	NIE	NIE	NIE	NIE	NIE	TAK	NIE	NIE	NIE	+ (tylko indeks)	TAK
Raw Geomax	TAK	NIE	NIE	TAK	+	TAK	NIE	NIE	TAK	TAK	TAK
CSV Geosun	NIE	NIE	NIE	NIE	NIE	NIE	NIE	NIE	NIE	NIE	TAK
PGPS PowerGPS	TAK	TAK	TAK	TAK	TAK	TAK	TAK	TAK	TAK	TAK	TAK
RTKP PowerGPS	TAK	TAK	TAK	TAK	TAK	TAK	TAK	TAK	TAK	TAK	TAK

TAK

Dane w postaci bezpośredniej

+

Brak danych, choć można je częściowo ustalić na podstawie innych parametrów (np.. Rodzaj na podstawie nazwy strumienia)

NIE

Brak danych i możliwości łatwej identyfikacji parametru

OPIS ZASTOSOWAŃ

WERSJA	ZASTOSOWANIA	DOSTĘPNOŚĆ
Raporty GPS PRO	dla wymagających – do obsługi profesjonalnego przetwarzania danych z pomiarów RTK (zarówno generowanie jak i weryfikacja danych) dydaktyka/edukacja związana z RTK	Od ręki
Raporty GPS Standard	Podstawowe zastosowania (tylko generowanie raportów) – jeśli dane z formatu zawierają odpowiednie informacje i dodatkowe przeliczenia nie są potrzebne lub jako program uzupełniający inny posiadany program do Raportów	Od ręki

CENNIK PODSTAWOWY

WERSJA	CENA ŁĄCZNA	OPIS
<i>OPROGRAMOWANIE W PAKIECIE – zobacz cennik POWERGPS, jeśli jesteś zainteresowany(-a) nabyciem programu do Raportów łącznie z PowerGPS taniej!</i>		
<i>OPROGRAMOWANIE RAPORTOWE - SAMODZIELNE</i>		
Raporty GPS PRO	320,00 zł netto / stan. ⁹	1 stanowisko (Windows PC)
Raporty GPS Standard	200,00 zł netto / stan.	1 stanowisko (Windows PC)
Kolejne stanowisko	85,00 zł netto / stan. ¹⁰	+1 stanowisko (Windows PC)

⁹ Pierwsze stanowisko Windows XP/7/8

¹⁰ Cena stosowana przy drugim lub następnym stanowiskach dla tej samej firmy

SPECYFIKA LICENCJI I WSPARCIA

- **Dostawa:** elektroniczna poprzez kod lub aktywacja wybranego stanowiska. Założenie reakcji w ciągu 24-48h
- **Czas trwania licencji:** bezterminowa.
Założenie możliwości bezpłatnego zdalnego przepisania licencji na inny komputer w przypadku uszkodzenia/sprzedazy poprzedniego
- **Aktualizacje:** bezpłatne
- **Newsletter:** informacje o aktualizacjach na mail
- **Gwarancja:** ograniczona odpowiedzialność, licencja AS-IS (jaka jest). Każdy użytkownik ma dostęp do 7-dniowej wersji demonstracyjnej (wymóg Internetu do autoryzacji), aby sprawdzić działanie programu w swojej firmie
- **Support/Wsparcie:**
 - Opcje pasywne: strona WWW (raportygps.pl) i blog serwisowy z opisem funkcjonalności (raportygps.pl/obsługa)
 - Opcje aktywne: mail (office@skyraster.com), telefon (+48 603 784 757)
 - W zakresie podstawowym brak gwarantowanego wsparcia (konieczność zawarcia odrębnej umowy serwisowej jeśli oczekiwany jest gwarantowany czas lub zakres wsparcia)
 - Poprawki i aktualizacje będą realizowane w oparciu o selekcję na podstawie ważności zgłoszeń oraz typów wersji.
Preferencje: w pierwszej kolejności obsługiwane mogą być zgłoszenia od firm, z którymi zawarte zostały umowy serwisowe lub płatne wdrożenia, następnie od użytkowników wersji PRO, później Standard. W przypadku charakterystyk zgłoszeń, w pierwszej kolejności powinny być obsługiwane błędy, później uwagi, na końcu sugestie zmian.
 - Dostosowanie do zmian w zakresie obsługiwanych formatów lub nowych formatów oraz realizacja innych zmian: płatne lub bezpłatne – ustalane indywidualnie, zależnie od sytuacji.
 - Stawka dedykowanych zmian programistycznych lub indywidualnego wsparcia: 50-100zł netto / h, w zależności od charakteru usługi (możliwa zniżka przy większej ilości godzin)